

ECOLOBEAU

Je souhaite manipuler manuellement mon portail, comment faire ?

Sommaire

[Coulissant](#)

[Battant à vérin](#)

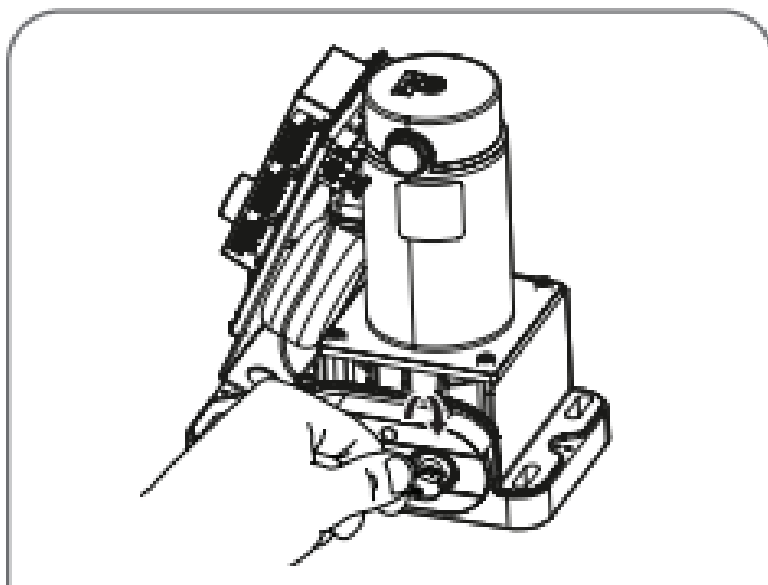
[Battant à bras articulé](#)

Coulissant

Afin de pouvoir manœuvrer manuellement le portail, il est nécessaire de débrayer le motoréducteur.

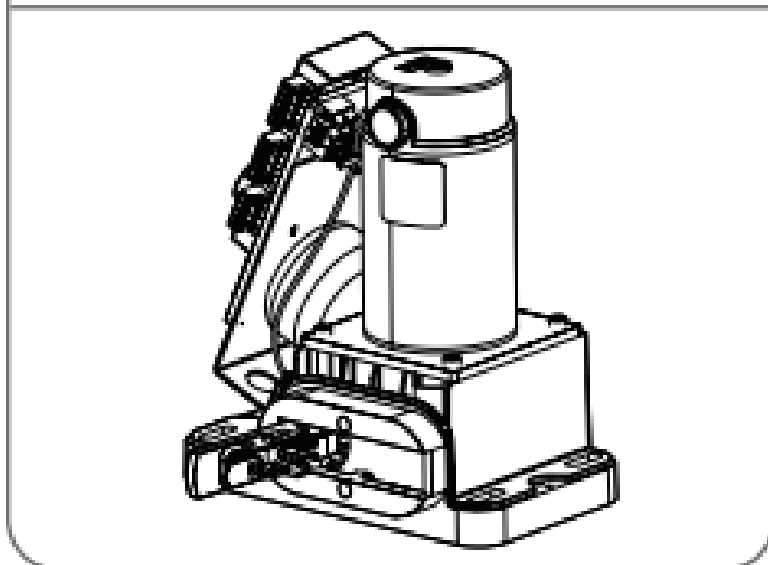
Débrayage du moteur

- Mettez le moteur hors tension avant de le débrayer
- Introduisez la clé dans la serrure
- Tournez la clé dans le sens des aiguilles d'une montre pour libérer le levier de débrayage.
- Basculez le levier de débrayage à fond en appuyant d'abord sur le côté droit de celui-ci
- Le portail est maintenant en mode manuel.



Embrayage du moteur

- Remettez le levier de débrayage en position initiale
- Tournez la clé dans le sens inverse des aiguilles d'une montre
- Après la remise sous tension, à la première commande, le portail effectuera un mouvement d'ouverture totale en vitesse lente afin de se recaler sur la butée d'ouverture.

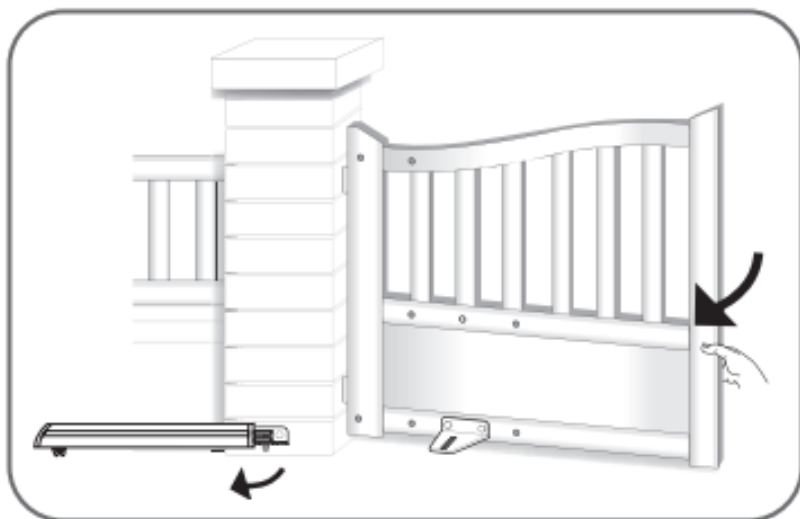


Battant 150 - Battant à vérin

Afin de pouvoir manœuvrer manuellement le portail, il est nécessaire de débrayer le motoréducteur.

Débrayage du moteur

- Il suffit de retirer la goupille et de soulever le bras de la motorisation. Ainsi le portail peut s'ouvrir manuellement.



Battant 250 - Bras articulés

Débrayage du moteur

Afin de pouvoir manœuvrer manuellement le portail, il est nécessaire de débrayer le motoréducteur avec la clé fournie. Insérer la clé dans le système de débrayage sous le moteur et tourner dans le sens de dévisser.

Pour embrayer, effectuer l'opération inverse (revisser), puis manœuvrer chaque battant jusqu'au blocage.

